

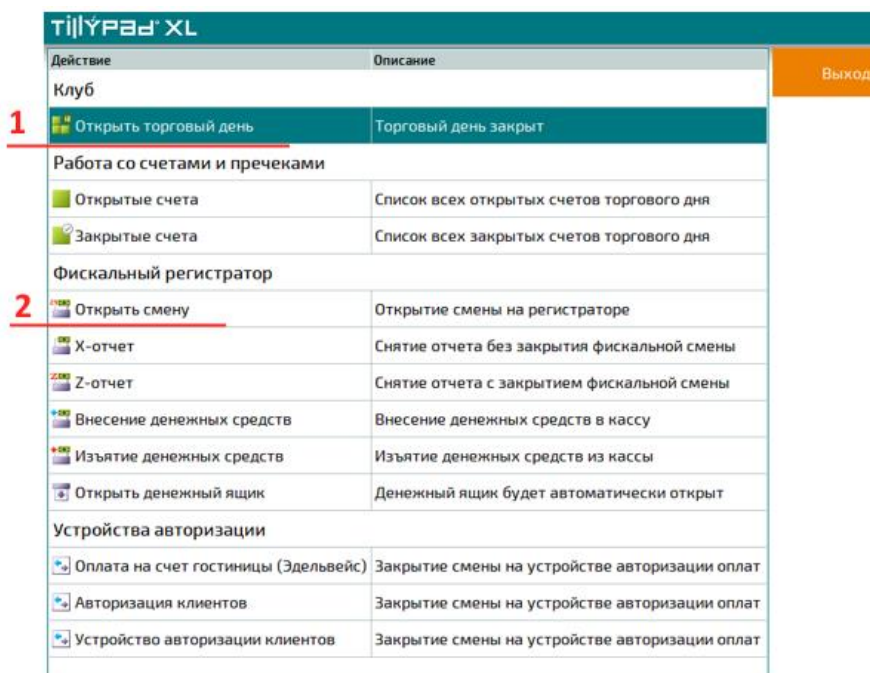
ВОПРОСЫ И ОТВЕТЫ ДЛЯ КАССИРА TILLYPAD

НАЧАЛО РАБОТЫ В СМЕНЕ

1. Включить фискальный принтер, принтер чеков.
2. Включить POS терминал, дождитесь запуска TillyPad
3. Авторизуйтесь в Tillypad с помощью пароля пользователя или карты сотрудника.



4. Зайти в раздел **Функции**, **Открыть Торговый день**, затем **Открыть Смену**. После этого нажимаем **выход**



ЗАВЕРШЕНИЕ РАБОТЫ

1. На стартовом экране TillyPad заходим в раздел **Функции**.
2. Снять X отчет (сверить выручку)
3. Закрыть торговый день
4. Снять Z отчет (будет распечатан Z отчет с закрытием фискальной смены.)

!!! ВАЖНО:

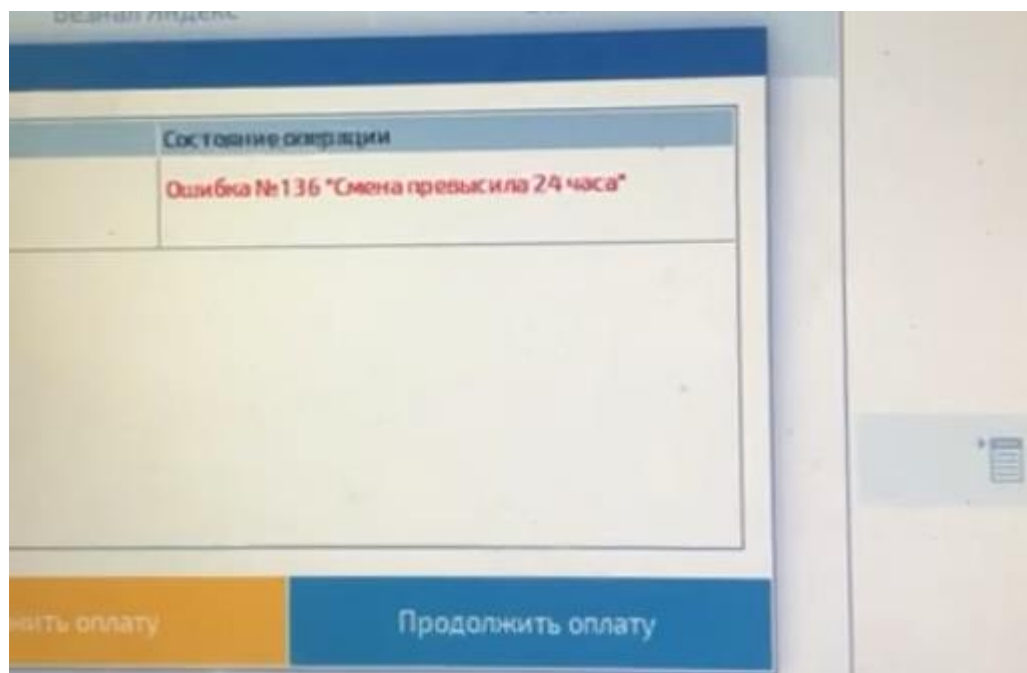
- **Торговый день** и смена на **фискальном регистраторе** – это два независимых и не связанных друг с другом понятия!
- **Торговый день** – это продажный/отчетный период в Тиллипаде.
- **Смена на фискальном регистраторе** – это продажный период на фискальнике (аппарат, который печатает фискальные чеки), и он не должен превышать 24 часа.
- Если в ходе работы внепланово (например, посреди дня) пришлось закрыть смену на фискальном регистраторе (снять Z-отчет), то закрывать при этом **Торговый день** НЕ НУЖНО.

ТИПИЧНЫЕ ОШИБКИ/ПРОБЛЕМЫ ПРИ РАБОТЕ:

Ошибка при оплате «Смена превысила 24 часа»:

Возникает только в том случае если по окончании работы не сняли Z-отчет.

Нужно обязательно снять Z-Отчет и продолжить оплату/работу с кассой.



Пример возможной проблемы:

Рано утром администратор пришел на работу и при попытке новой оплаты получает ошибку, указанную выше. Вероятнее всего, коллега в предыдущую смену не снял Z отчет или были иные проблемы. Очень часто в таких случаях также бывает открытый Торговый День в Tillypad с открытыми счетами.

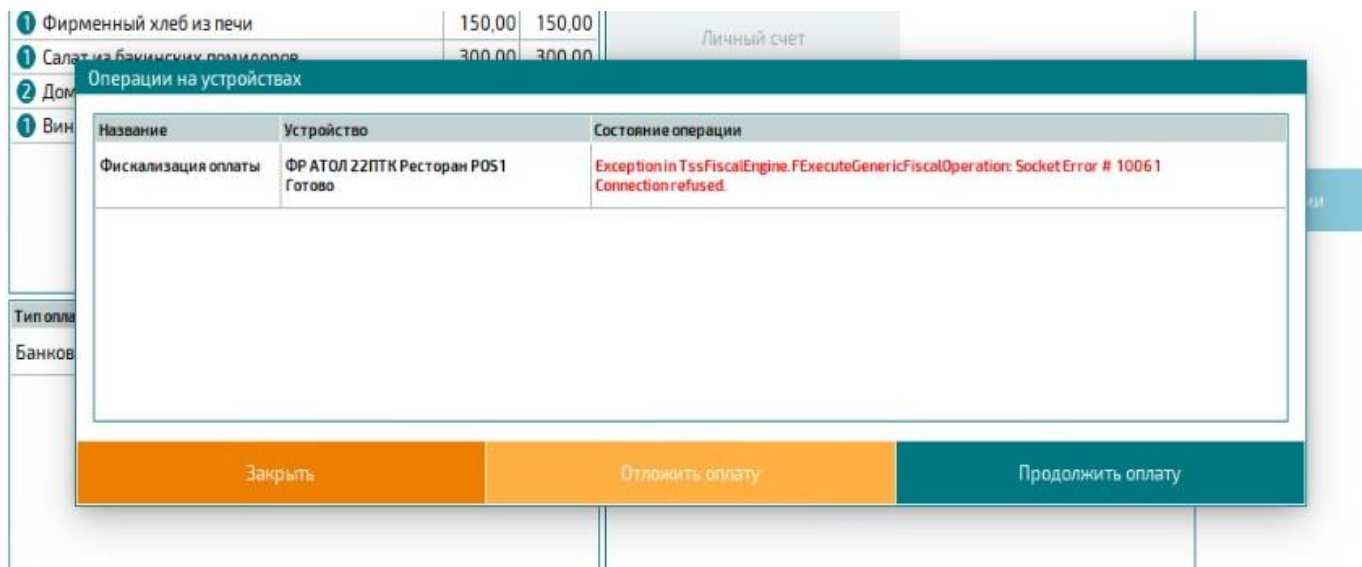
Алгоритм решения проблемы в таком случае (открытый Торговый день и открытые счета):

1. Снять Z-отчет
2. Закрывать открытые счета предыдущего торгового дня
3. Закрывать Торговый день
4. Снять еще раз Z-отчет (Т.о. в один торговый день в системе Tillypad будет 2 Z-отчета)
5. Открыть новый торговый день и смену на регистраторе.

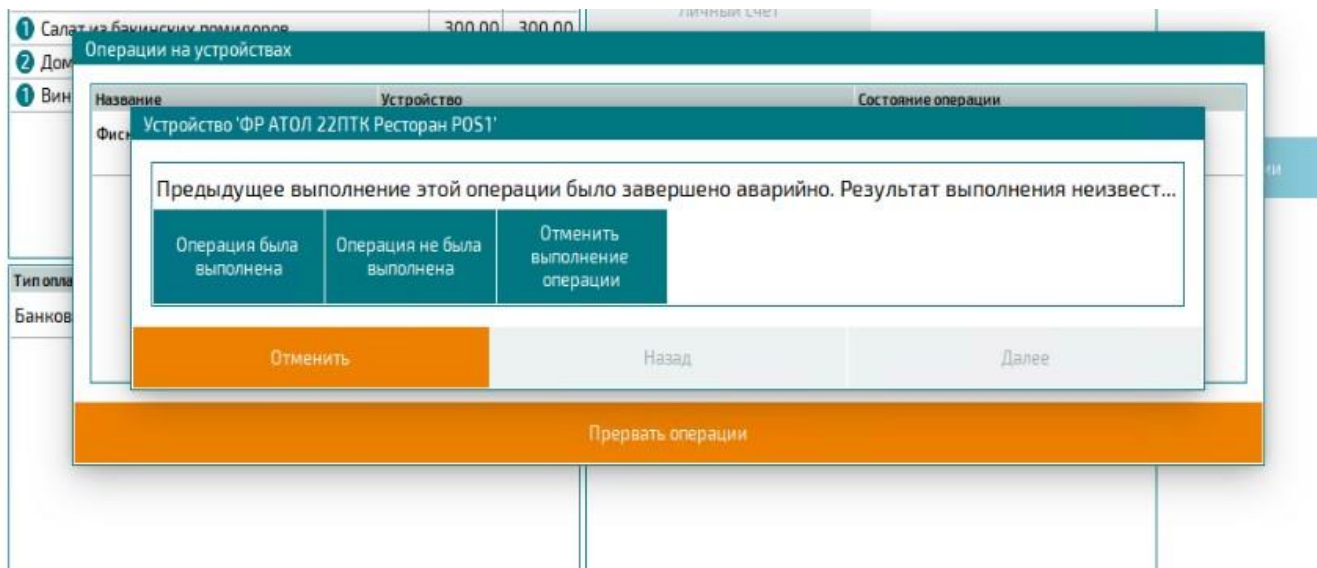
Если предыдущий торговый день закрыт, тогда достаточно снять Z-отчет и продолжить работу (пример такой ситуации, администратор в предыдущую смену закрыл торговый день, но забыл снять Z-отчет)

Ошибка связи с фискальным регистратором при оплате:

В этом случае нужно убедиться, что фискальный регистратор включен и перезагрузить POS-терминал.



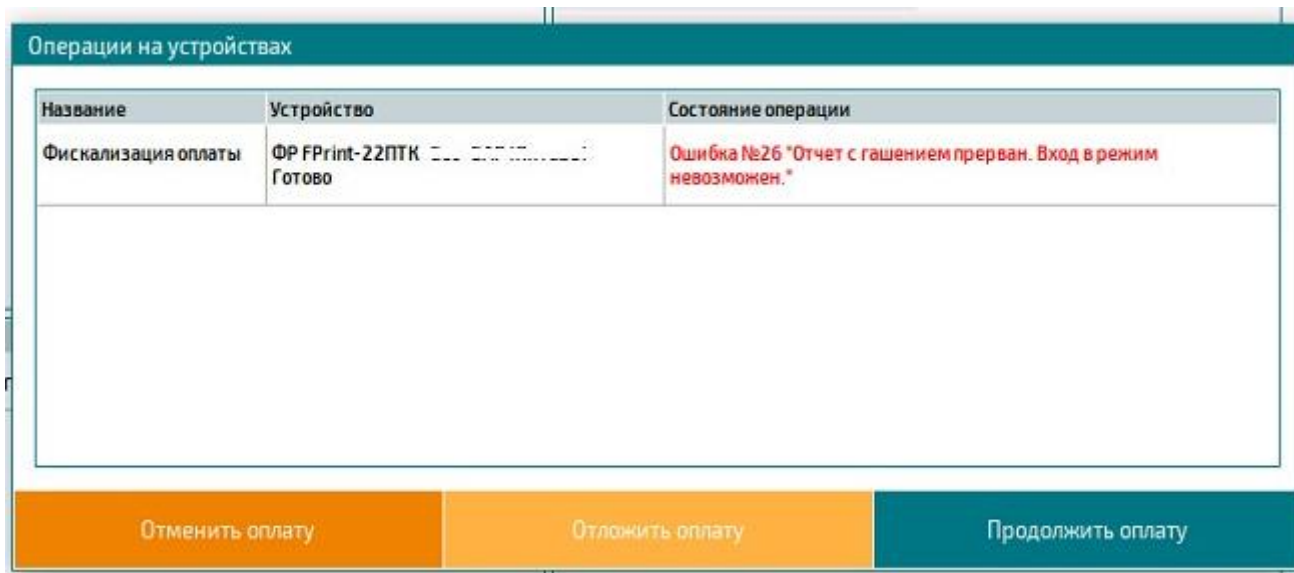
При получении сообщения как на рисунке ниже:



Если ФИСКАЛЬНЫЙ ЧЕК по операции **НЕ БЫЛ РАСПЕЧАТАН** - нажимать **«ОПЕРАЦИЯ НЕ БЫЛА ВЫПОЛНЕНА»**

Если ФИСКАЛЬНЫЙ ЧЕК по операции БЫЛ РАСПЕЧАТАН - нажимать «ОПЕРАЦИЯ БЫЛА ВЫПОЛНЕНА»

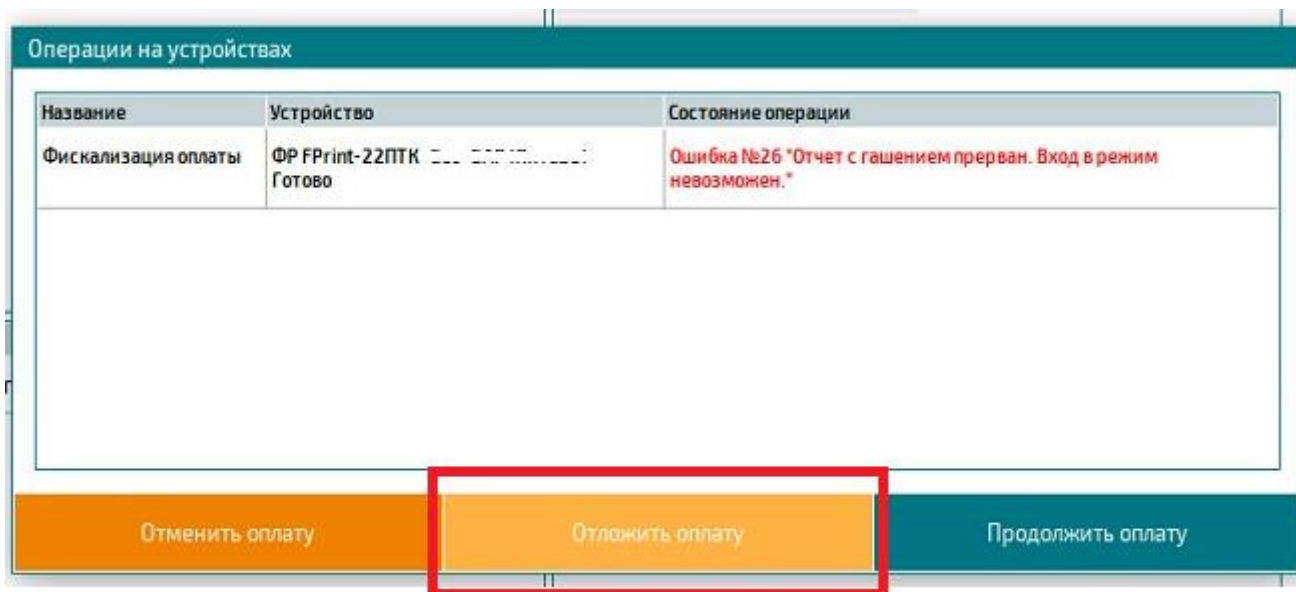
Ошибка при оплате «Отчет с гашением прерван»:



Обычно возникает если в момент печати Z-отчета заканчивается чековая лента.

Алгоритм решения проблемы:

В окне на рисунке выше нажать кнопку **«ОТЛОЖИТЬ ОПЛАТУ»**

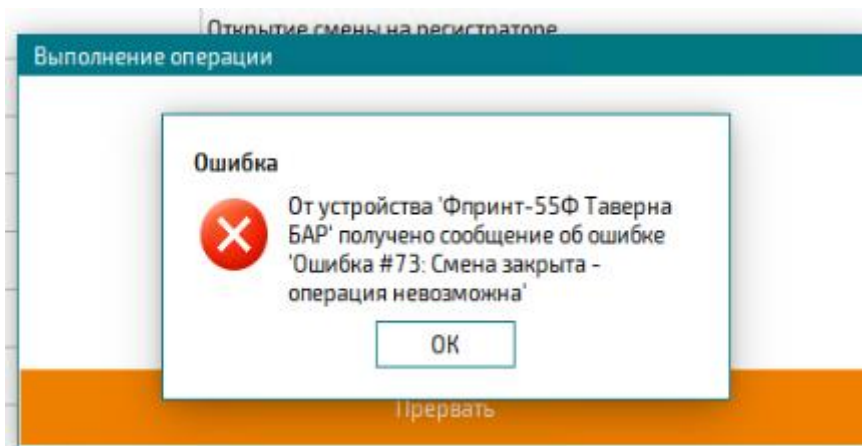


Заменить чековую ленту.

Еще раз снять Z-отчет (меню «ФУНКЦИИ» – «Z-отчет»)

Повторить оплату покупки (найти зависший счет – Оплатить – Продолжить Оплату).

Ошибка при снятии Z-отчета:



Ошибка говорит о том, что смена на фискальном регистраторе уже закрыта.

Повторное закрытие смены провести НЕВОЗМОЖНО.

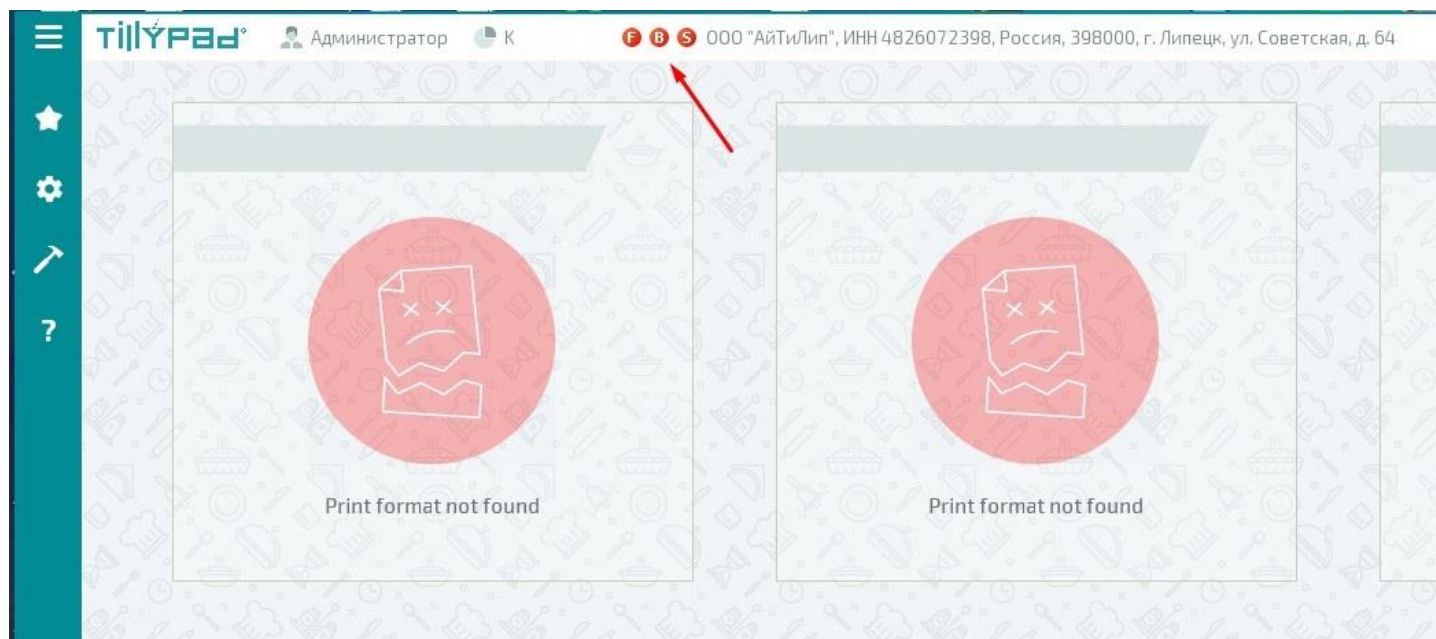
Дальше возможно только ОТКРЫТЬ смену на фискальном регистраторе.

РАБОТА С TILLYPAD MANAGER:

При входе в менеджер неполное меню:



Или:



Эта ситуация говорит о том, что лицензия для работы с Тиллипад менеджером **занята** кем-то еще.

Нужно закрыть Тиллипад Менеджер для освобождения лицензии. Тогда она станет доступна.